

## Reservationsformular | Raummiete Bödeli Bibliothek Interlaken

### Veranstaltung

Name der Veranstaltung	<input type="text"/>		
Datum   Daten	<input type="text"/>		
Veranstaltungsbeginn	<input type="text"/>	Ende	<input type="text"/>
Anzahl Teilnehmende	<input type="text"/>		
Veranstaltungsleitung	<input type="text"/>		

### Raum & Raumausstattung (inklusive)

Raum	<input type="checkbox"/> Cafeteria	<input type="checkbox"/> Bibliothek
Häufigkeit	<input type="checkbox"/> einmalig	<input type="checkbox"/> mehrmalig: Daten <input type="text"/>
Benötigte Ausstattung	<input type="checkbox"/> Touchscreen	<input type="checkbox"/> WLAN
	<input type="checkbox"/> Podest	<input type="checkbox"/> Stühle
	<input type="checkbox"/> Tische (70 x 70 cm)	
	<input type="checkbox"/> Tische (140 x 70 cm)	

### Gegen Aufpreis

Getränke	<input type="checkbox"/> Kaffee	<input type="checkbox"/> Tee	<input type="checkbox"/> Mineralwasser
----------	---------------------------------	------------------------------	--

### Kontaktperson

Vor- und Nachname	<input type="text"/>		
Firma / Organisation / Verein	<input type="text"/>		
Adresse	<input type="text"/>		
E-Mail	<input type="text"/>	Mobile	<input type="text"/>

Mit der Unterschrift wird die Miet- und Nutzungsvereinbarung für die Raummiete der Bödeli Bibliothek Interlaken akzeptiert.

<hr/>	<hr/>	<hr/>
Datum	Vorname/Name	Unterschrift

## Miet- und Nutzungsvereinbarung | Raummiete Bödeli Bibliothek Interlaken

### Wichtige Informationen

---

Bestuhlung	Die Bestuhlung ist Sache des Mieters. Die Bibliothek stellt das Mobiliar bereit. Für eine Nutzung der Räumlichkeit «Bibliothek», bei der die Bücherregale verschoben werden, übernimmt die Bibliothek das Zurückstellen der Regale.
Catering	Die Organisation und Bezahlung des Caterings ist Sache des Mieters. Die Cafeteria der Bibliothek kann hierfür genutzt werden. Sie ist in sauberem Zustand zu hinterlassen. Die Entsorgung des Abfalls ist ebenfalls Sache des Mieters. Allfällige Reinigungskosten werden in Rechnung gestellt.
Zugang	Die Türen der Bödeli Bibliothek werden automatisch gesteuert. Öffnung und Schliessung erfolgt gemäss Absprache.
Rechnungsstellung	Nach dem Anlass erstellt die Bödeli Bibliothek eine Rechnung. Diese ist innert 30 Tagen zahlbar.
Annullation	Bei Stornierung weniger als 14 Tage vor dem Termin, werden 50 % der Kosten berechnet, bei Stornierung weniger als 7 Tage vor dem Termin, werden 100 % der Kosten berechnet.
Rückgabe	Die Räumlichkeiten sind besenrein und ordentlich zu hinterlassen, damit der Bibliotheksbetrieb ohne zusätzliche Umtriebe weitergeführt werden kann. Grössere Verschmutzungen, übermässiger Abfall, Schäden an Infrastruktur oder fehlende Gegenstände werden in Rechnung gestellt. Bitte melden Sie Schäden an technischen Geräten oder Mobiliar umgehend.
Haftung	Die Bödeli Bibliothek haftet nicht für Fremdanlässe. Der Mieter ist für alle während der Veranstaltung entstandenen Schäden verantwortlich.

## **Entdecken Sie den perfekten Raum für Ihre Veranstaltung in unserer Bödeli Bibliothek in Interlaken!**

Suchen Sie nach einem inspirierenden Ort für Ihre nächste Besprechung, Schulung oder Veranstaltung? Unsere Bibliothek bietet moderne, helle und vielseitig nutzbare Räumlichkeiten, ideal für Workshops, Vorträge oder kreative Zusammenkünfte. Umgeben von einer ruhigen und anregenden Atmosphäre fördern sie Konzentration und Ideen-Austausch.

Profitieren Sie von unserer zentralen Lage, der technischen Ausstattung und der Möglichkeit, sich in einer einzigartigen Umgebung zu entfalten. Für weitere Informationen und Buchungen stehen wir Ihnen gerne zur Verfügung.

Wir freuen uns auf Ihre Anfrage!

### **Infos zur Infrastruktur Mieträumlichkeiten Bödeli Bibliothek Interlaken**

---

In unserer Bibliothek stehen zwei offene Bereiche sowie ein selbstbedienter Kaffeebereich mit Gläsern und Tassen inkl. Abwaschmaschine zur Verfügung. Die Räumlichkeit ist ebenerdig zugänglich, und der gesamte Bereich einschliesslich WC ist rollstuhlgängig.

Im Mietpreis inbegriffen ist die Infrastruktur mit WLAN und Touchscreen sowie einer Reinigung von einer Stunde. Sollte eine längere Reinigung notwendig sein, wird diese mit einem Stundenansatz von CHF 50.- verrechnet. Auf Wunsch und nach vorgängiger Anmeldung stellen wir Ihnen gegen Verrechnung gerne Mineralwasser, Kaffee oder Tee bereit.

Die Räumlichkeiten können von Montag bis Freitag jeweils zwischen 19 und 23 Uhr genutzt werden, samstags von 14 bis 22 Uhr. Die Schlüsselübergabe und -rückgabe erfolgen individuell vereinbart. Während Ihrer Veranstaltung ist eine Kontaktperson der Bibliothek vor Ort oder telefonisch erreichbar.

Haben Sie zusätzliche Wünsche? Wir sind offen für Ihre Anregungen und prüfen gerne, was möglich ist. Kontaktieren Sie uns.

## Unsere Räumlichkeiten - Ihr Veranstaltungsraum | Preisliste

### Räumlichkeit «Cafeteria»



Miettarif bis 2 Std.	: CHF 50.-
Miettarif 3 - 5 Std.	: CHF 75.-
Grösse	: ca. 25m <sup>2</sup>
Charakter	: offener Raum mit Tageslicht
Personenanzahl	: max. 12 Personen
Bestuhlung	: Reihenbestuhlung und/oder 4 Tische 70 x 70 cm und/oder 2 Tische 140 x 70 cm mit Bestuhlung

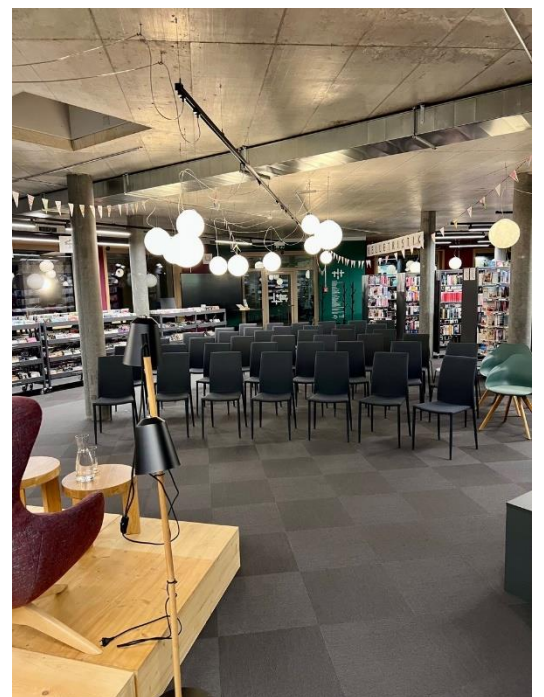
### Räumlichkeit «Bibliothek»

Miettarif ½ Tag	: CHF 100.-
Grösse	: ca. 65 m <sup>2</sup>
Charakter	: offener Raum mit Tageslicht
Personen	: max. 75 Personen
Bestuhlung	: Reihenbestuhlung und/oder 2 Tische 140 x 70 cm

Auf Wunsch inklusive Holz-Podeste,  
Grösse 2 x 2 Meter, 20 cm hoch

Weitere Fotos zu den Räumlichkeiten finden Sie auf unserer  
Website [www.boedeli-bibliothek.ch](http://www.boedeli-bibliothek.ch)

Inbegriffene Präsentationsinfrastruktur gemäss Vorderseite.



### Gegen zusätzliche Verrechnung

Mineralwasser	: CHF 3.- pro 1,5-Liter-Flasche
Tee, Kaffee	: CHF 3.- pro Portion
Reinigung	: erste Stunde inbegriffen; danach CHF 50.- pro Stunde